



Faits saillants de la recherche 2015-2016

Les Producteurs laitiers du Canada (PLC) investissent depuis de nombreuses années dans la recherche en nutrition et santé humaines et en production laitière. Les producteurs laitiers Canadiens reconnaissent depuis longtemps la nécessité et la valeur des investissements en recherche pour faire progresser le secteur, identifier des solutions innovatrices aux défis des fermes et développer des produits laitiers nutritifs et de grande qualité pour les Canadiens.

Grappe de recherche laitière

Recherche laitière :
pour un monde
en santé.



Gouvernance : Conseil canadien de la recherche laitière

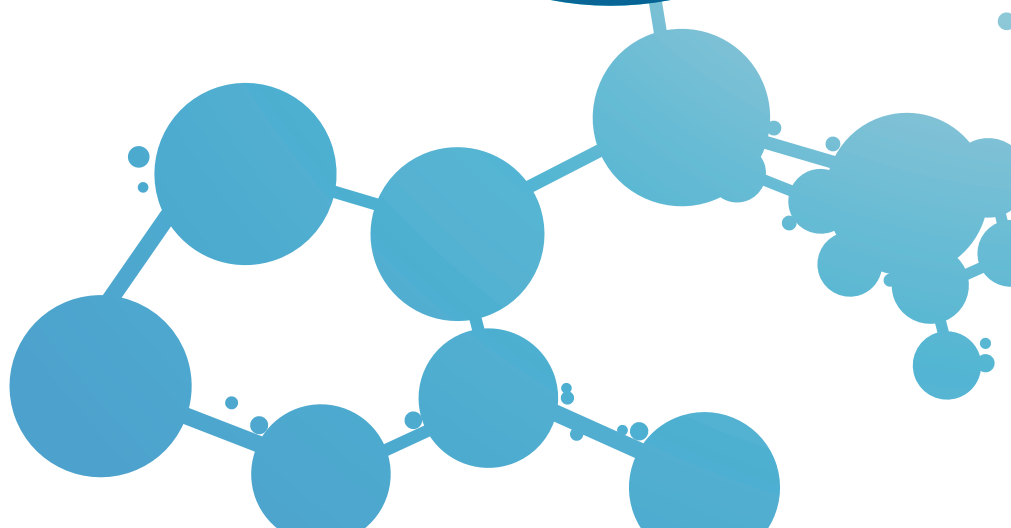
Le Conseil canadien de la recherche laitière (CCRL) est un nouveau comité qui relève du conseil d'administration des PLC. Il est composé d'un représentant de chacune des organisations provinciales et de cinq membres du conseil d'administration des PLC. Le CCRL oriente l'élaboration, la mise en place et la réalisation des activités de recherche en production laitière et en nutrition et santé humaines.

Le CCRL a complété son premier mandat en juin 2016, qui consistait à développer la Stratégie nationale pour la recherche laitière des PLC. Celle-ci vise à mieux coordonner les investissements en recherche des producteurs laitiers à l'échelle nationale et provinciale.

Le CCRL est également responsable d'élaborer et mettre en œuvre un plan d'action pour atteindre les objectifs de la Stratégie nationale; et de superviser, évaluer et recommander les investissements en recherche nécessaires pour atteindre les résultats de recherche identifiés dans la Stratégie nationale.

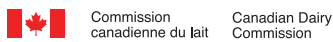
Financement

L'enveloppe budgétaire annuelle des PLC pour la recherche s'élève à environ 2 M\$. En 2015-2016, la valeur des investissements en recherche des PLC pour stimuler l'innovation dans le secteur laitier a totalisé 6,6 M\$. Ce financement est consacré chaque année à appuyer les priorités de recherche des producteurs laitiers pour la recherche en production laitière et en nutrition et santé humaines.



Partenaires

Les PLC optimisent leurs investissements en recherche en appariant le financement auprès de quatre partenaires principaux :



Partenaires provinciaux et sectoriels

Les PLC financent également des initiatives de recherche en collaboration avec ses membres provinciaux et avec d'autres partenaires sectoriels. Ces partenaires comprennent notamment : Dairy Farmers of Ontario, Les Producteurs de lait du Québec, Alberta Milk, BC Dairy Association, Dairy Farmers of Manitoba, Novalait inc., Valacta et CanWest DHI.

L'équipe de recherche des PLC

- Isabelle Neiderer, Directrice, Nutrition
- Émie Désilets, Directrice adjointe, Recherche en production laitière
- Maria Kalergis, Gestionnaire de programmes nationaux, Nutrition, Affaires scientifiques
- Annik L'Espérance, Coordonnatrice de recherche
- Shelley Crabtree, Spécialiste des communications

Renseignements :

Infolettre : S'inscrire à

www.dairyresearch.ca/francais/newsletter-registration.php

www.recherchelaitiere.ca

www.dairyknowledge.ca

www.bloguerecherchelaitiere.ca

www.savoirlaitier.ca

facebook.com/dairyresearch

twitter.com/dairyresearch

youtube.com/user/DairyResearchCluster

info@dairyresearch.ca

Programmes de financement

Programme de financement	Catégorie	Période	Nombre de projets en cours (2015)	Valeur totale du programme	Partenaire(s) principal (aux)
1 Initiative de grappes scientifiques du programme Agri-innovation d'Agriculture et Agroalimentaire Canada	Grappe de recherche laitière : Thèmes – génétique et génomique; production laitière durable; santé et nutrition humaines	2013-2018	27	20,5 M\$ (investissement des PLC = 1,1 M\$/année)	• AAC • CCL • CDN
	Grappe scientifique biologique : Thème – Améliorer la santé et le bien-être animal pour rehausser la qualité et la productivité	2013-2018	4	8 million\$ par AAC (investissement des PLC = 61 500 \$)	• AAC • Université Dalhousie • Fédération biologique du Canada
2 Conseil consultatif scientifique des PLC (CCS)	Études canadiennes sur le rôle des produits laitiers dans la nutrition et la santé humaines	Compétition annuelle	11	Investissement des PLC = 600 000 \$/an	• Opportunité au CRSNG pour projets spécifiques
3 Dairy Research Consortium	Études internationales sur le rôle des produits laitiers dans la nutrition et la santé humaines	2011-2017	2	2 576 521 \$US (Investissements des PLC = 270 000 \$US/année pour 3 ans)	• Dairy Management Inc • Dairy Australia Ltd • Dutch Dairy Association • CNIEL • Danish Dairy Research Foundation
4 CRSNG Chaires de recherche industrielle	Chaires de recherche – priorités déterminées par l'industrie	Durée de cinq ans	5 chaires de recherche	Investissement des PLC = 250 000 \$/an	• CRSNG • Universités canadiennes • Partenaires sectoriels
5 Comité DairyGen du Réseau laitier canadien	Recherche canadienne en génétique et génomique des bovins laitiers	Concours public / annuel	8	Investissement des PLC = 75 000 \$/an	• CRSNG • Génome Canada • Partenaires sectoriels